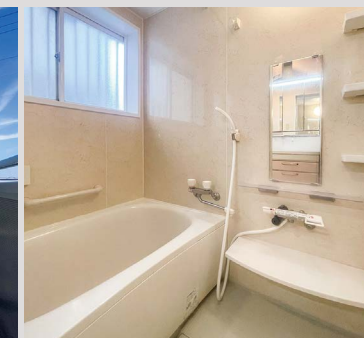
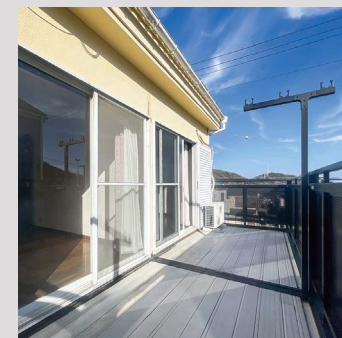
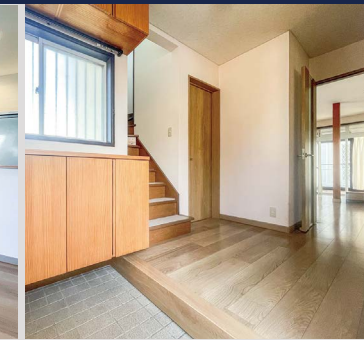
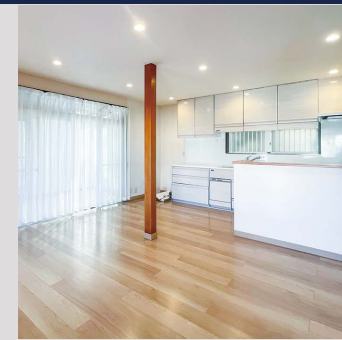


全1棟/中古一戸建て

EXISTING HOUSE

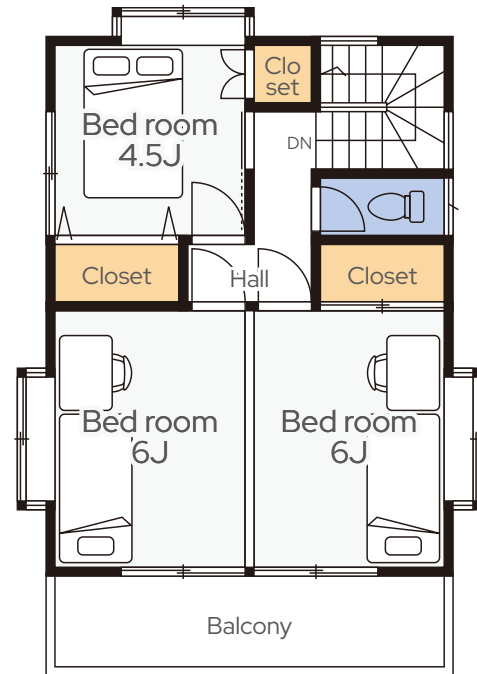
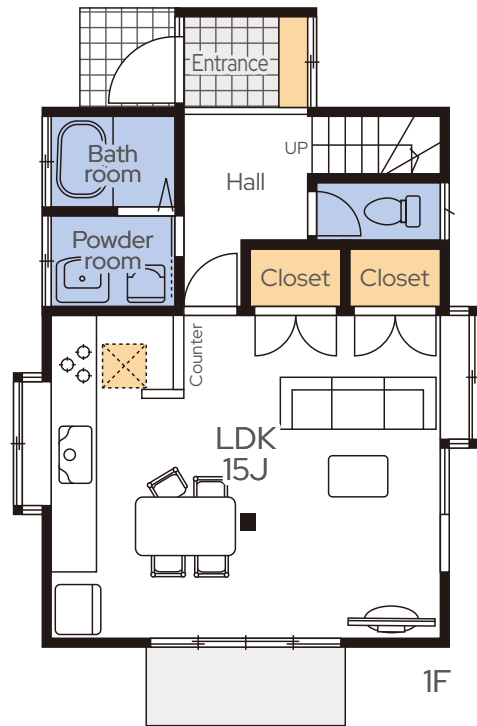
横須賀市栗田1丁目

京急久里浜線「YRP野比」駅バス8分
「栗田かめさん公園」徒歩1分



FLOOR PLAN | 間取タイプ **3LDK** | 土地面積/102.87㎡(31.11坪)
| 建物面積/81.97㎡(24.79坪)

PRICE | 販売価格 **1,680** 万円

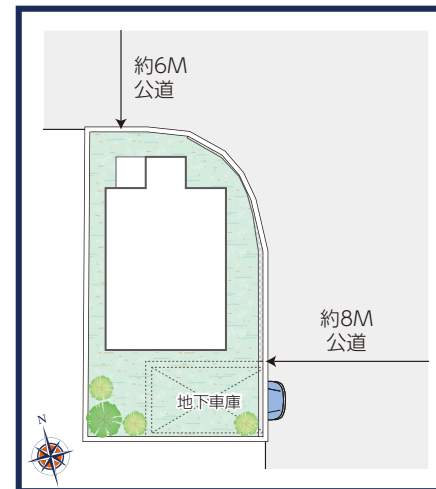


REFORM DETAIL (リフォーム内容)

- 玄関ホール・LDK:フローリング、壁紙、天井、張替え(アクセントクロスはSILIKA LIME使用、キッチン両脇ホーロパネル使用)
- LDKにクローゼット造作、照明器具をダウンライトに交換
- システムキッチン交換 | 給湯器交換 | 浴室:ユニットバスに交換(保温浴槽)
- 洗面所:洗面台交換、床、壁、天井張替え | 1階トイレ:便器交換、床、壁、天井張替え
- 外コンセント交換 | シューズbox交換(wood one社制) ※2018年6月完了
- 屋根葺き替え(下地張替え、防災軽量瓦に葺き替え) ※2018年10月完了

PICK UP POINT | おすすめポイント

- 区画整理地内
角地&
東ひな壇
- 全室
2面採光
- 2部屋に渡る
南向き
バルコニー
- カースペース
1台分



担当者より
ひと言!

角地!開放感&通風良好な 明るい邸宅の登場!

水廻りが集約した家事動線良好な間取設計。建物綺麗にお使いです!
周辺には公園が多く点在する緑豊かで綺麗な区画整理地内です。

PROPERTY | 物件概要

- 所在/横須賀市栗田1丁目 ■交通/京急久里浜線「YRP野比」駅バス8分「栗田かめさん公園」徒歩1分
- 販売/全1棟 ■土地権利/所有権 ■地目/宅地 ■都市計画/市街化区域 ■用途地域/第一種低層住居専用地域
- 公法制限/22条区域、宅地造成等規制法、景観法、都市再生特別措置法 ■建ぺい率/40% ■容積率/80%
- 構造/木造サイディング貼アスファルトシングル葺2階建 ■築年月/平成2年8月築 ■現況/空家 ■引渡し時期/即可
- 設備/東京電力・公営水道・公共下水・都市ガス ■接道状況/北側公道約6M、東側公道(42条1項1号)約8M
- 備考/※図面と現況が異なる場合は、現況を優先とします。

LIFE INFORMATION | 周辺施設のご案内

- 栗田1丁目公園.....約320M ■夢庵横須賀栗田店.....約850M
- ローソン横須賀栗田二丁目店.....約490M ■TSUTAYA横須賀栗田店.....約1,000M
- ユーコープ岩戸店.....約800M ■栗田小学校.....約940M
- ハックドラッグ岩戸店.....約850M ■野比中学校.....約2,800M



株式会社GoodHomes 〒249-0006 神奈川県逗子市逗子4丁目1番1号

046-876-5217

WEB SITE FAX 046-876-5227 E-mail info@goodhomes.co.jp

