

全1棟/中古一戸建て

EXISTING HOUSE

横須賀市武3丁目

JR横須賀線「衣笠」駅バス10分「竹川」停歩4分

京急本線「横須賀中央」駅バス22分「竹川」停歩4分



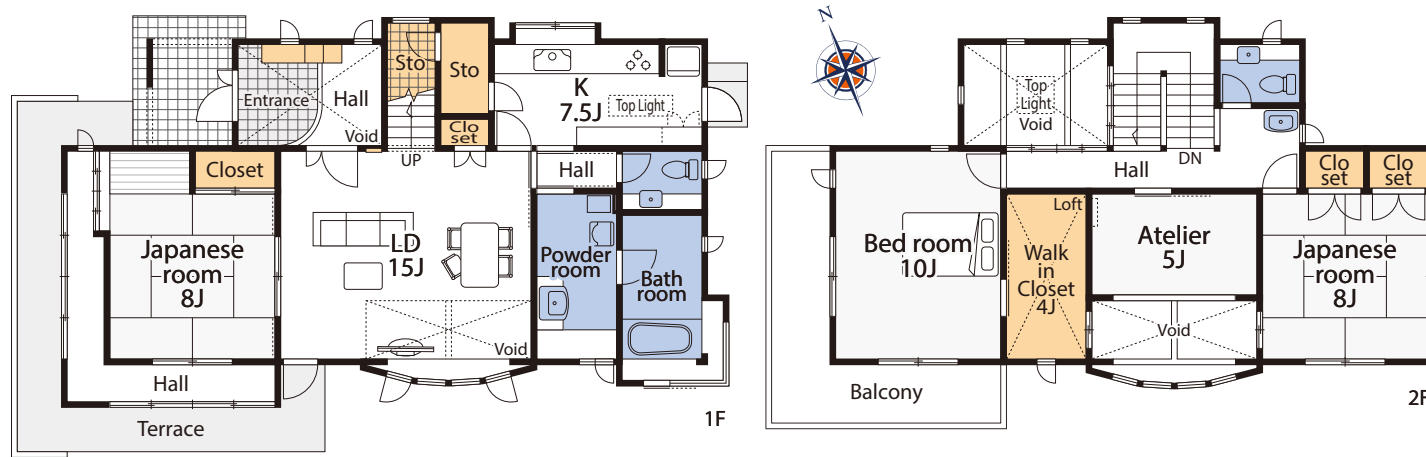
販売現地



FLOOR PLAN | 間取タイプ **3LDK+S+WIC**

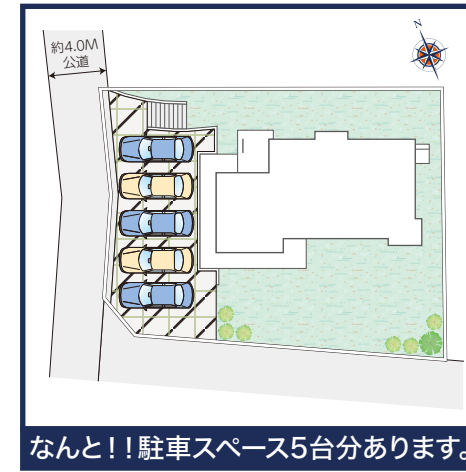
■土地面積/420.70㎡(127.26坪)

■建物面積/1階:91.09㎡ 2階:63.34㎡ 合計:154.43㎡(46.71坪)



PRICE | 販売価格

3,480万円



なんと!!駐車スペース5台分あります。

PICK UP POINT | おすすめポイント

- 敷地広々 127.26坪
- L字型 ワイド バルコニー
- 主寝室 ゆとりの 10帖+WIC
- カースペース 並列5台可 (車種による)

担当者より
ひと言!

建物面積46.71坪! 広々とした南向きお庭がある開放感良好な邸宅が登場。

カースペース並列5台駐車可!(車種による)お庭ではスポーツや家庭菜園、ホームパーティーも可能です。吹き抜け天井のリビング・玄関と豊富な収納の間取設計が魅力なアトリエ付きの住空間をご満喫ください。

PROPERTY | 物件概要

- 所在/横須賀市武3丁目 ■交通/JR横須賀線「衣笠」駅バス10分「竹川」停歩4分または、京急本線「横須賀中央」駅バス22分「竹川」停歩4分
- 土地権利/所有権 ■地目/宅地 ■都市計画/市街化区域
- 用途地域/第一種低層住居専用地域 ■建ぺい率/40% ■容積率/80% ■構造/木造2階建て
- 築年月/1996年(平成8年)3月築 ■現況/居住中 ■引渡条件/現況渡し ■引き渡し時期/相談
- 設備/公営水道・浄化槽・都市ガス ■接道状況/区画図参照
- 備考/※図面と現況が異なる場合は、現況を優先とします。

LIFE INFORMATION | 周辺施設のご案内

- ファミリーマート横須賀武四丁目店...約330M
- 業務スーパー武山店...約670M
- 武3丁目公園...約400M
- 武山郵便局...約670M
- マクドナルド横須賀武店...約560M
- 富士見小学校...約450M
- ドラッグストア マツモトキヨシ横須賀武山店...約600M
- 武山中学校...約700M



株式会社GoodHomes 〒249-0006 神奈川県逗子市逗子4丁目1番1号

046-876-5217

WEB SITE

FAX 046-876-5227 E-mail info@goodhomes.co.jp

