

全1棟/中古一戸建て

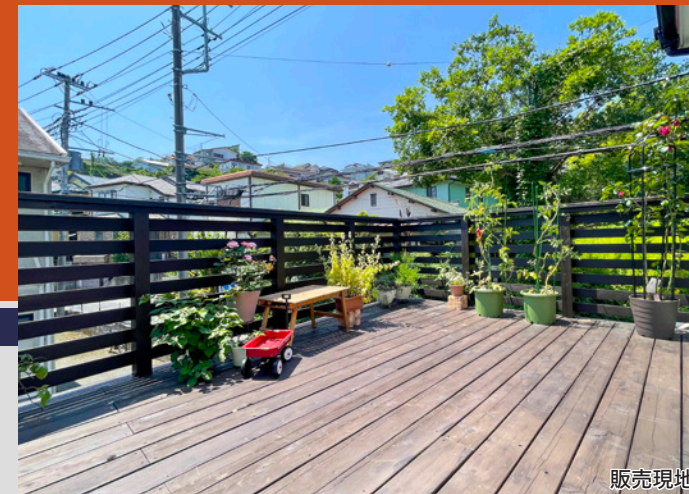
EXISTING HOUSE

鎌倉市台5丁目

JR各線・湘南モノレール「大船」駅徒歩23分

JR横須賀線「北鎌倉」駅徒歩18分

湘南モノレール「富士見町」駅徒歩8分



販売現地



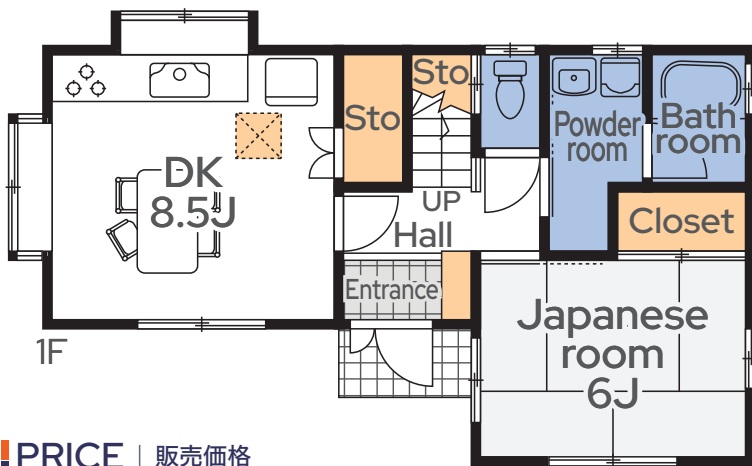
CAR NAVI INFO.

FLOOR PLAN | 間取タイプ

4DK

土地面積/80.37㎡(24.31坪)

建物面積/82.80㎡(25.04坪)



REFORM CONTENT

[リフォーム内容]

- 白蟻防除工事
- カラーテレビドアホン設置
- システムキッチン新設
- ユニットバス新設
- 畳表替
- 襖・障子・クロス張替
- トイレ便器交換
- 洗面化粧台交換
- 鍵交換
- 床クッションフロア貼替
- フローリング張替え
- ハウスクリーニング etc...
- ※2016年5月完了
- 屋根塗装
- ※2021年4月完了

PRICE | 販売価格

3,580 万円

PICK UP POINT | おすすめポイント

- 4路線 3駅徒歩圏
- 陽当たり&通風良好
- 全居室 6帖以上
- カースペース 1台分

担当者より
ひと言!

南西道路接道&南東側が開けた 陽当たり・開放感良好な暮らしやすい邸宅が登場!

江の島までモノレールで約15分! 湘南モノレール「富士見町」駅徒歩8分。小学校まで約390M、公園まで約290Mと子育て世帯にも嬉しい住環境です。太陽光パネル設置(蓄電池なし)。売電収入月平均2,000円程度あり。(ご家族構成や使用量によります。)

PROPERTY | 物件概要

- 所在/鎌倉市台5丁目
- 交通/JR各線・湘南モノレール「大船」駅徒歩23分・JR横須賀線「北鎌倉」駅徒歩18分・湘南モノレール「富士見町」駅徒歩8分
- 販売/全1棟 ■土地権利/所有権 ■地目/宅地 ■都市計画/市街化区域
- 用途地域/第一種中高層住居専用地域 ■建ぺい率/60% ■容積率/150% ■構造/木造2階建て
- 築年月/1998年5月築 ■現況/居住中 ■引き渡し時期/相談
- 設備/公営水道・公共下水・都市ガス ■接道状況/南西側約3.4M公道に約7.6M接道
- 備考/※図面と現況が異なる場合は、現況を優先とします。

LIFE INFORMATION | 周辺施設のご案内

- 台五丁目公園 約230M ■クリエイイトS・D鎌倉大船店 約1,170M
- ローソン鎌倉台四丁目店 約350M ■イトーヨーカドー大船店 約1,700M
- FUJIスーパー大船店 約540M ■山崎小学校 約390M
- 鎌倉台郵便局 約550M ■大船中学校 約1,140M



— Live your life —



株式会社GoodHomes 〒249-0006 神奈川県逗子市逗子4丁目1番1号

046-876-5217

WEB SITE

FAX 046-876-5227 E-mail info@goodhomes.co.jp



Live your life

神奈川県知事(1)第31696号(公社)神奈川県宅地建物取引業協会(公社)全国宅地建物取引業保証協会