

全1棟/中古一戸建て

EXISTING HOUSE

横須賀市東浦賀2丁目

京急本線「浦賀」駅徒歩22分

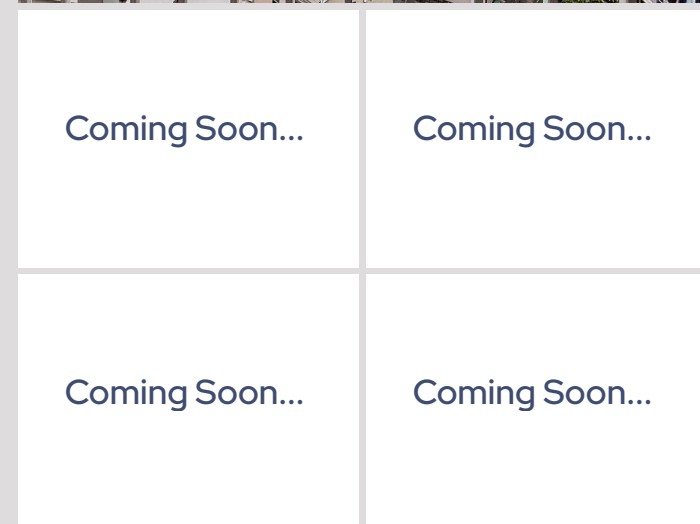
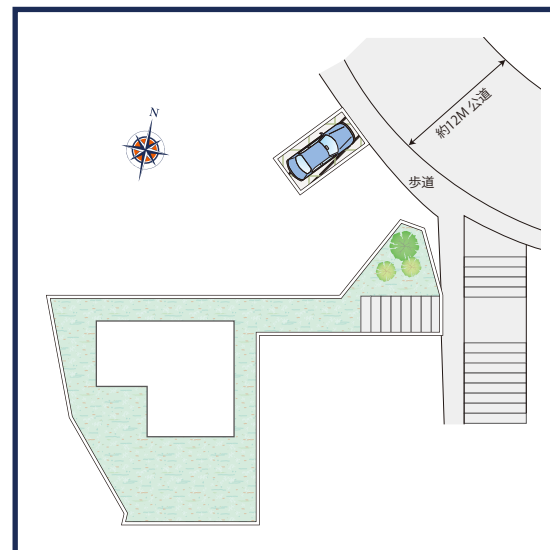
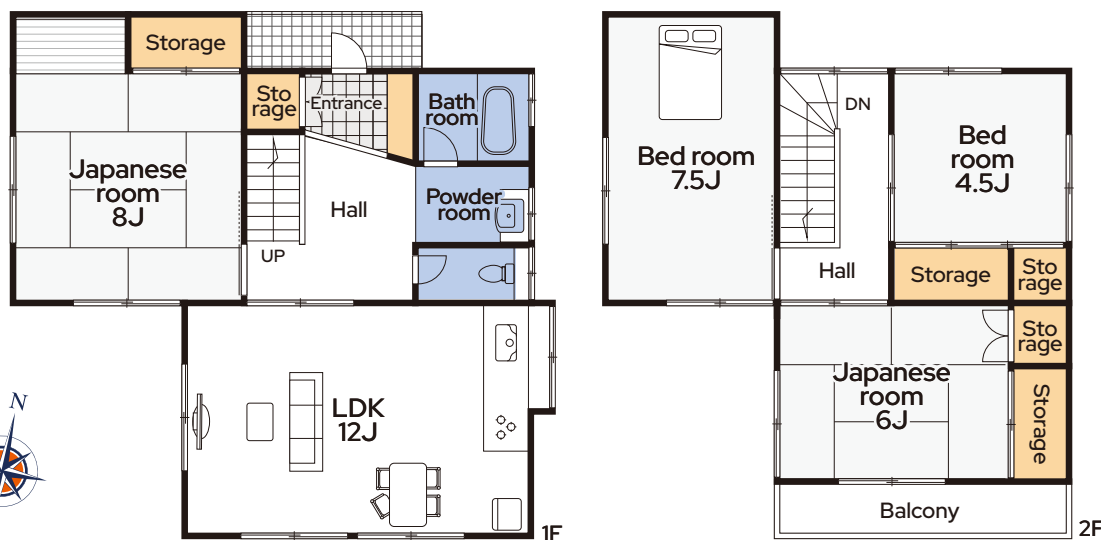
販売現地からの眺望



FLOOR PLAN | 間取タイプ **4LDK**

■土地面積/188.70㎡(57.08坪)+駐車場12.11㎡(3.66坪) ■建物面積/92.73㎡(28.05坪)

PRICE | 販売価格 **1,680** 万円



PICK UP POINT | おすすめポイント

- 眺望&陽当たり良好**
- 南向きの高台**
- 敷地広々 57.08坪**
- 海を望む ゆとりの南向きバルコニー**

担当者よりひと言!

浦賀湾一望の南向き! 眺望・陽当たり・開放感良好な邸宅が登場。

敷地広々57.08坪!心豊かにゆったりと暮らせる永住地。ゆとりある南側お庭スペースでは、海の景色を堪能しながら趣味の時間をお楽しみいただけます。周辺には公園が多数点在した自然と緑が豊かな住環境です。

PROPERTY | 物件概要

- 所在/横須賀市東浦賀2丁目 ■交通/京急本線「浦賀」駅徒歩22分 ■土地権利/所有権
- 地目/宅地 ■都市計画/市街化区域 ■用途地域/第一種低層住居専用地域 ■建ぺい率/80%
- 容積率/40% ■構造/木造スレート葺2階建 ■築年月/1978年10月築 ■現況/居住中 ■引渡/相談
- 設備/公営水道・公共下水・都市ガス ■接道状況/公道約4M ■備考/敷地の一部に土砂災害警戒区域および土砂災害警戒特別区域に該当。傾斜部分は、要使用承諾です。※図面と現況が異なる場合は、現況を優先とします。

LIFE INFORMATION | 周辺施設のご案内

- 東浦賀公園.....約 6 0 M ■京急ストア浦賀店.....約1,700M
- ミニストップ横須賀東浦賀店.....約 6 9 0 M ■生活協同組合うらがCO-OPmamaの広場浦賀店.....約2,070M
- クリエイトS・D新横須賀鴨居店.....約 7 6 0 M ■浦賀小学校.....約1,630M
- エイビィ小原店.....約1,490M ■鴨居中学校.....約1,580M



株式会社GoodHomes 〒249-0006 神奈川県逗子市逗子4丁目1番1号

046-876-5217

WEB SITE FAX 046-876-5227 E-mail info@goodhomes.co.jp

